

SHIBAURA BUSINESS MODEL COMPETITION

HINACO

NEW COFFEE LIFE

COMING SOON!

**HINACO
コンセプト**



HINACOとは?



理系らしさない？

愛着ない？

オンラインがいい？

4年間幽閉？

授業だけ？

第3志望？

研究だけ？

広場だけ？

シビックプライドない？

HINACO
大宮CPに
愛と誇りを
(Before)

にぎやかで

楽しい

落ち着いた

活気のある



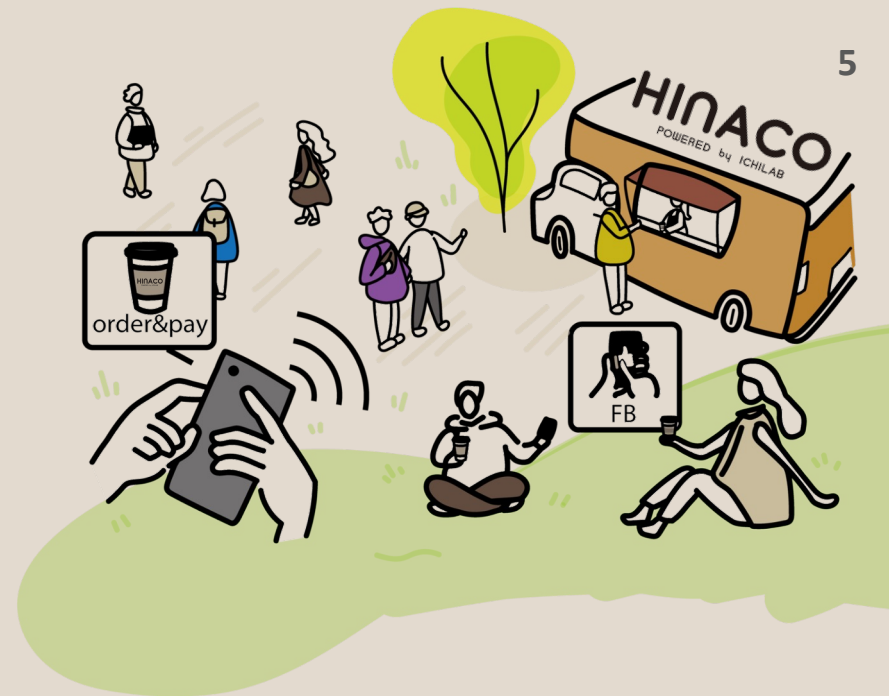
HINACO
大宮CPに
愛と誇りを
(After)

実学の場を拡張

真のデータ活用

SDGs達成への貢献

コーヒーでQOL向上



学生主体で運営

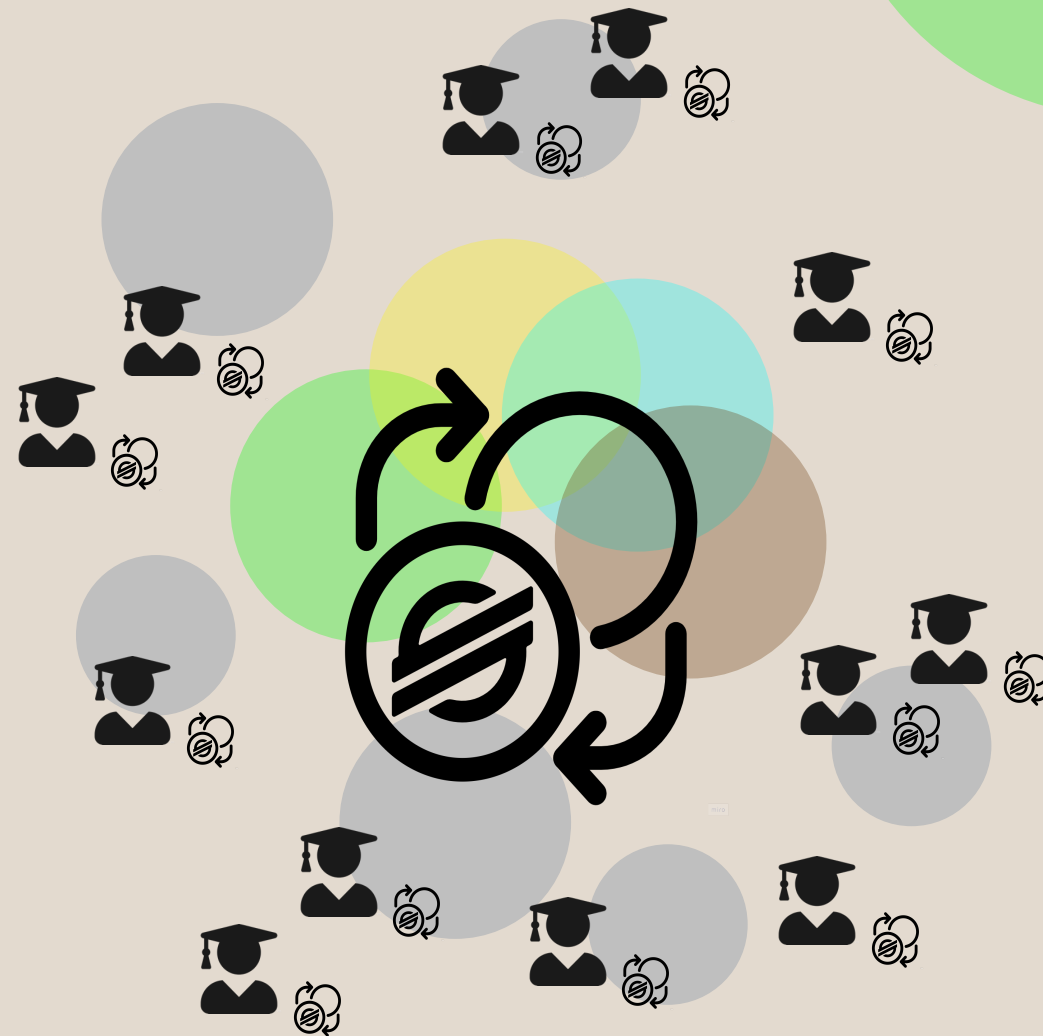
学生によるコンペティションの実施

ex) 移動販売車のデザインコンペ



学生がインプットした知識・技術
をアウトプットできる環境

学生が学校の価値を高める



日本の現状

- データを活用できる人材が少ない

大学の授業との差異

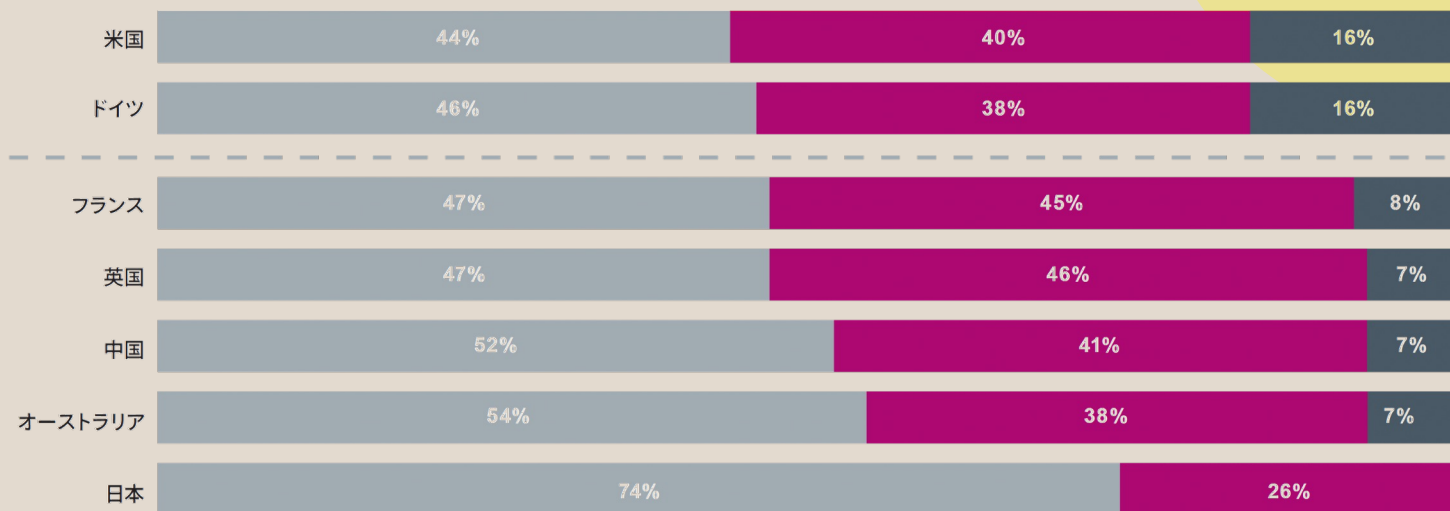
- データ活用の知識・経験が得られる
- 実際の効果を見るタイミングがない

データ活用・効果を見る機会を提供

具体的には？

- 今日は雨だから安く
- 昨日は甘かったというフィードバックから苦く
- いつも朝早く学校に来ていそうだからリコメンド

各国の回答企業のデータ活用成熟度別の割合

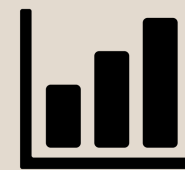


出典：Enterprise Strategy Group

■ データテリバイター (慎重、活用を検討中) ■ データアダプター (活用している、取り組んでいる) ■ データイノベーター (先駆的に活用している)



データ収集



データ可視化



データ分析



計画・実行

HINACOで「SDGs達成への貢献」

大宮キャンパスでペットボトルを利用しない世界の実現を

1年間で約182本/人の利用をタンブラー1本に

他大学の取り組み

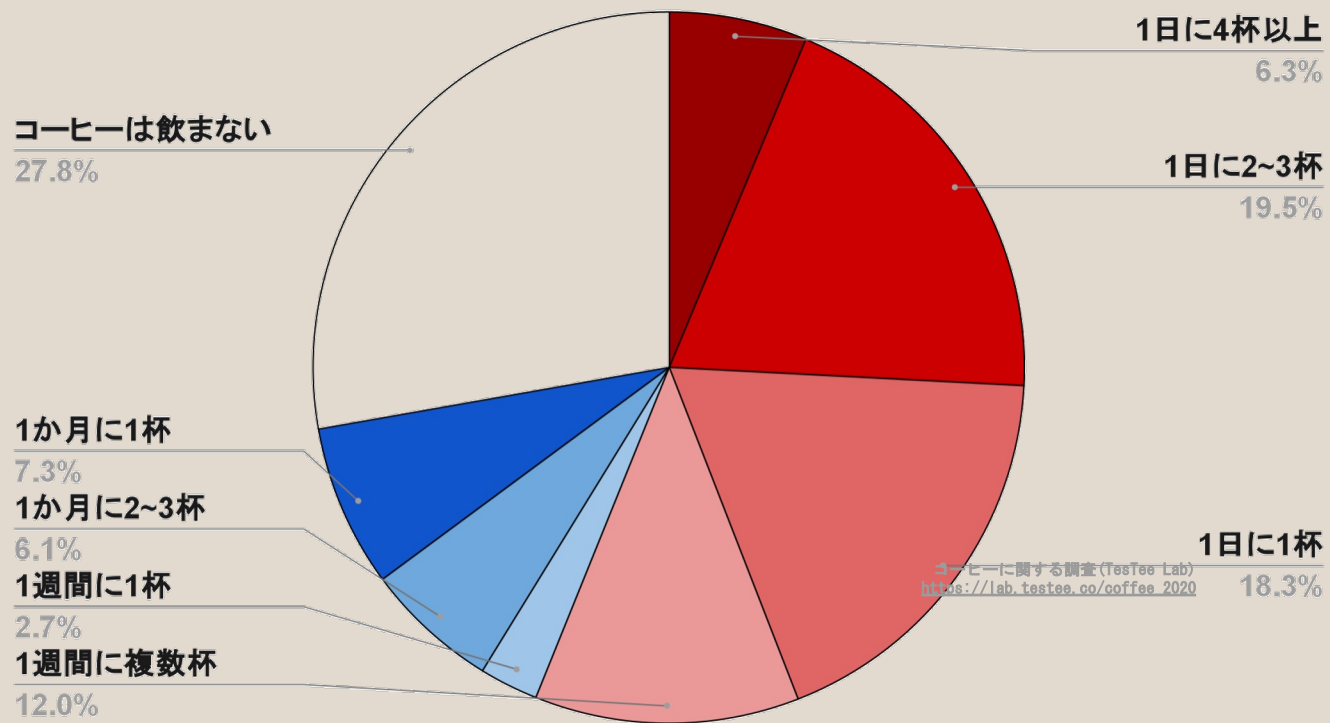
- 東京農工大学：農工大プラスチック削減5Rキャンパス
- 近畿大学：マイボトルヘッドリンクを提供する実証実験
- 北海道大学：フードロス削減アプリの開発

SDGsの認知度向上や授業・研究にとどまる大学が多く
学生が主導で行うものは規模が小さい

大学のキャンパスで実装して社会的価値の創造



コーヒーには需要がある



全国規模の調査

- 20代の男女558名
- 1週間に複数杯コーヒーを飲む人が56.1%



授業・研究



休み時間

ひなたでコーヒーを飲もう。

HINACO